

## PANTHER-42YC-DIESEL-TRI-Série 2-Euro 2-



### Dimensions :

L : 2 600 mm  
I : 1 100 mm  
H : 1 300 mm

Poids : 1 450 kg

**CODE ARTICLE : PRO11571**

## 1 - DESCRIPTION GÉNÉRALE

### DONNÉES GÉNÉRALES

PRP Puissance Permanente	37,5 kVA/29,6 kW	Fréquence en Hertz	50Hz
ESP Puissance secours	41,25 kVA/32,8 kW	Nombre de phases	3
Voltage	230 400 V	Intensité sonore à 7m	65dB(A)
Facteur de puissance (cosΦ)	0,8	Autonomie en heure à 75%	20 h
Vitesse de rotation	1 500rpm	Capacité du réservoir	108L

### MOTEUR

Modèle	YC4D60Z-D21
Nombre de cylindres	4
Type de régulation	Électronique
Caractéristiques	quatre temps, refroidissement liquide, injection directe
Cylindrée	4,214L
Puissance maxi à 1500 tr/min	44 kW
Système de démarrage	Électrique 24 V
Consommation à 75%	5,5 L/h
Type d'admission d'air	Turbocompressée
Capacité huile moteur	13 L
Capacité liquide de refroidissement moteur et radiateur	30 L

### ALTERNATEUR GELEC

Ampérage	54,2 A
Technologie	Brushless (sans balais) avec régulation électronique
AVR	STAMFORD
Régulation AVR	Électronique
Protection IP	23
Classe d'isolement	H

### DISJONCTEUR

Type	Magnéto-thermique, 4 pôles, avec différentiel réglable
------	--

### CONTROLLER DEEPSA



Modèle	DSE6020MKII
Fonction	Démarrage/arrêt automatique des groupes électrogènes, détection perte secteur, calendrier

### VIS DE RÉGLAGE



### LEVAGE :

par fourches ou par sangles



Accessoires non fournis

## 2 - OPTIONS DISPONIBLES

### 1 - Coffrets de prises


Coffret de prises intégrées sans débordement (non saillantes) équipé de disjoncteurs pour chaque prise, d'un interrupteur différentiel et d'une coque inox.


**Au choix :**

- Type 1 : Prise 16A triphasée avec 3 prises 16A monophasées
- Type 2 : Prises 32A + 16A triphasées avec 3 prises 16A monophasées
- Type 3 : Prises 63A + 32A + 16A triphasées avec 3 prises 16A monophasées
- Type 4 : Powerlock



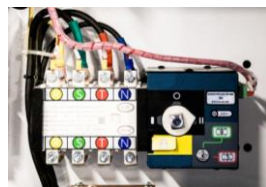
### 2 - Cuve

CUIVE PEHD	DESCRIPTION	DIMENSIONS/CAPACITÉ
	Cuve aérienne (Cuve préconisée à être installer en intérieur) Double peaux, Bac de rétention intégré en polyéthylène haute densité (PEHD) totalement étanche et stable.	<b>750L</b> : 1200x660x1685 mm - 46kg <b>1000L</b> : 1420x660x1885 mm - 59kg <b>1500L</b> : 1720x770x1920 mm - 90kg <b>2000L</b> : 2200x770x1800 mm - 145kg

CUIVE ACIER GALVANISÉ	DESCRIPTION	DIMENSIONS/CAPACITÉ
	Cuve métallique (souvent utilisée pour les remorques) Double peaux, Bac de rétention intégré, poche intérieure en PEHD, Enveloppe extérieure en acier galvanisé.	<b>700L</b> : 1135x757x1210 mm - 65kg

Suivant la distance entre le groupe et la cuve, une pompe de transfert de carburant peut être nécessaire.

### 3 - Inverseur de source intégré au groupe électrogène



**Système permettant le démarrage automatique en cas de coupure d'alimentation.**

Ensemble comprenant le tableau, le switch et le bornier de raccordement.

### 4 - Inverseur de source en coffret déporté

L'inverseur de source en coffret déporté est en option uniquement du 9 au 180 kVA et de série à partir du 200 kVA.